



# Buletini i Financave Publike

Nëntor 2014

*Instituti për Politikën Publike dhe Mirëqeverisjen*

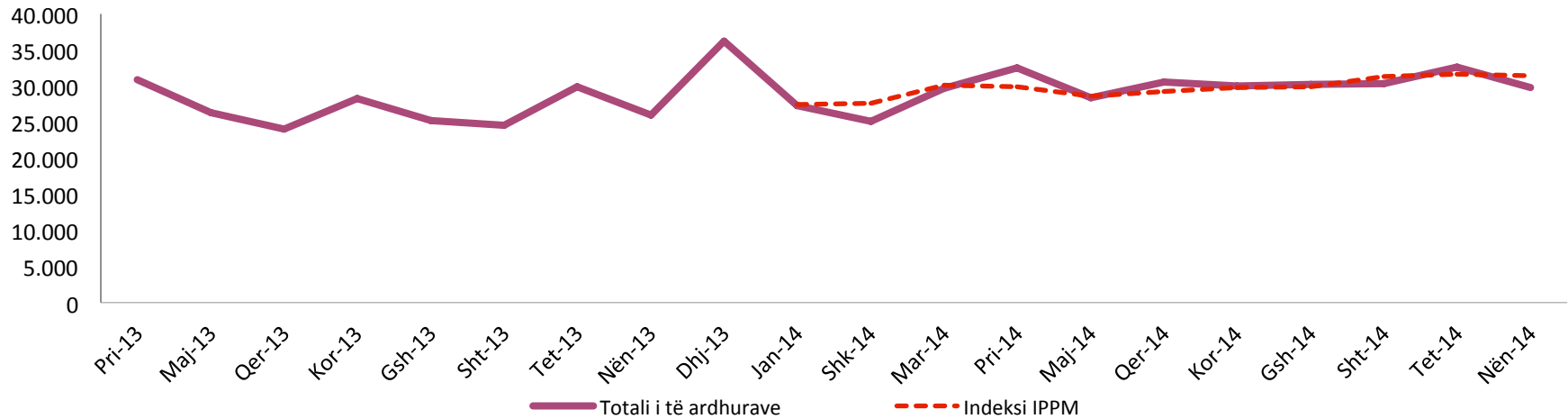
# Krahasimet kryesore

Zërat e Buxhetit	Vlera nominale për Nëntorin (mld Lekë)		Ndryshimi i krahasuar me 2013		Detaje
	2014	2013	Në %	Në mld Lekë	
Të ardhurat publike					Kryesisht nga rritja e të ardhurave nga tatimet dhe doganat
Mujore	29.84	25.94	+15.02	+3.90	
Progresive	329.16	292.17	+12.66	+36.99	
Shpenzimet totale					Vihet re një rritje e investimeve me financim të brendshëm
Mujore	37.88	31.46	+20.40	+6.42	
Progresive	370.45	352.65	+5.05	+17.79	
Investimet publike					Vihet re një rritje e investimeve me financim të brendshëm
Mujore	6.89	2.53	+172.59	+4.36	
Progresive	43.50	57.09	-23.79	-13.58	

# Të ardhurat publike

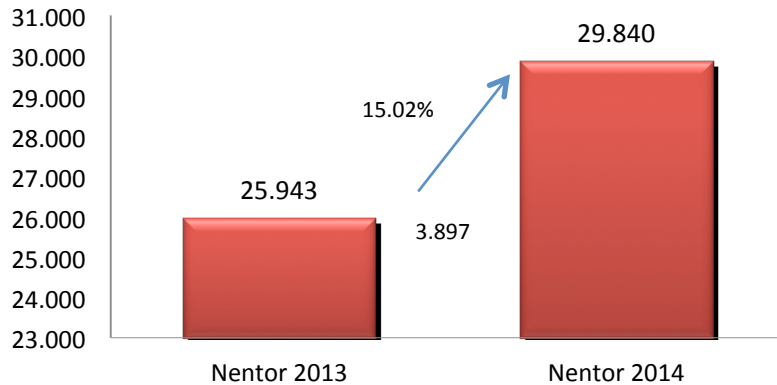
## Totali i të ardhurave

*mln lekë*



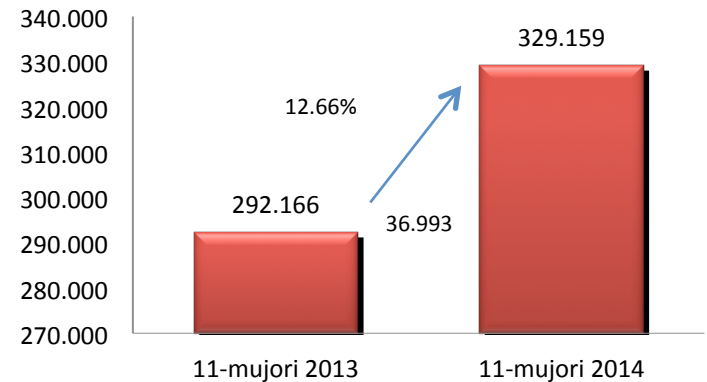
## Të Ardhurat mujore

*mln lekë*



## Kumulative

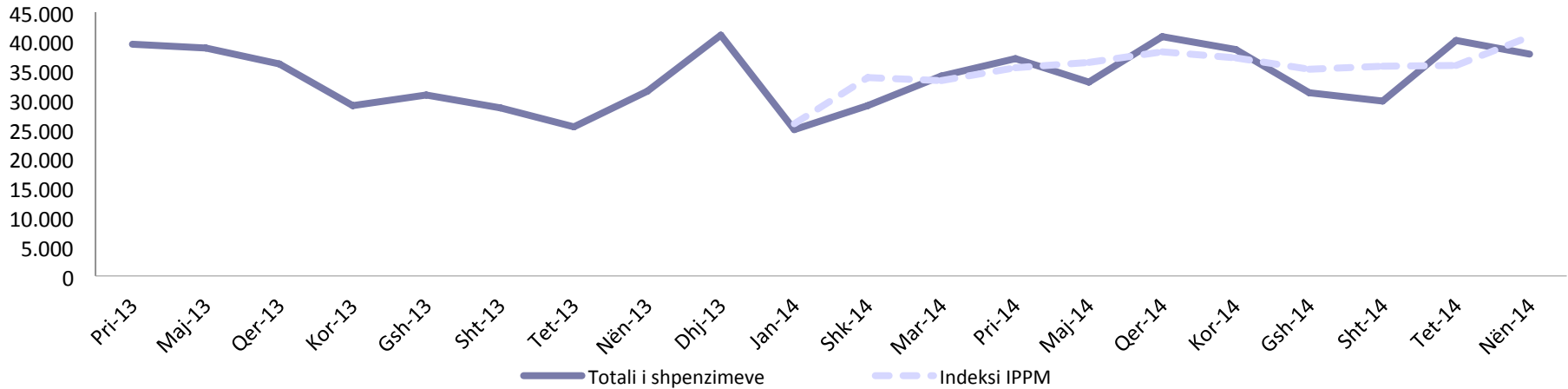
*mln lekë*



# Shpenzimet e qeverisë qëndrore

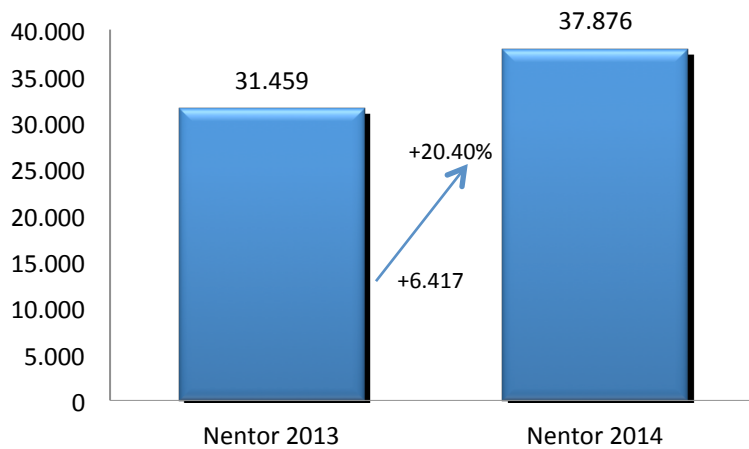
## Shpenzimet

*mln lekë*



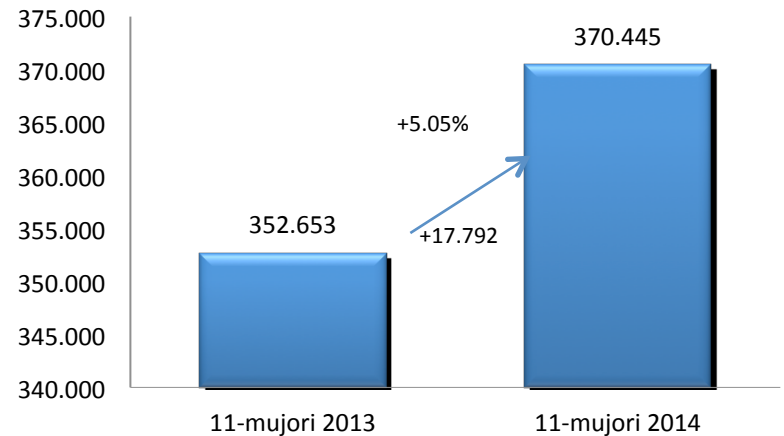
## Shpenzimet totale

*mln lekë*

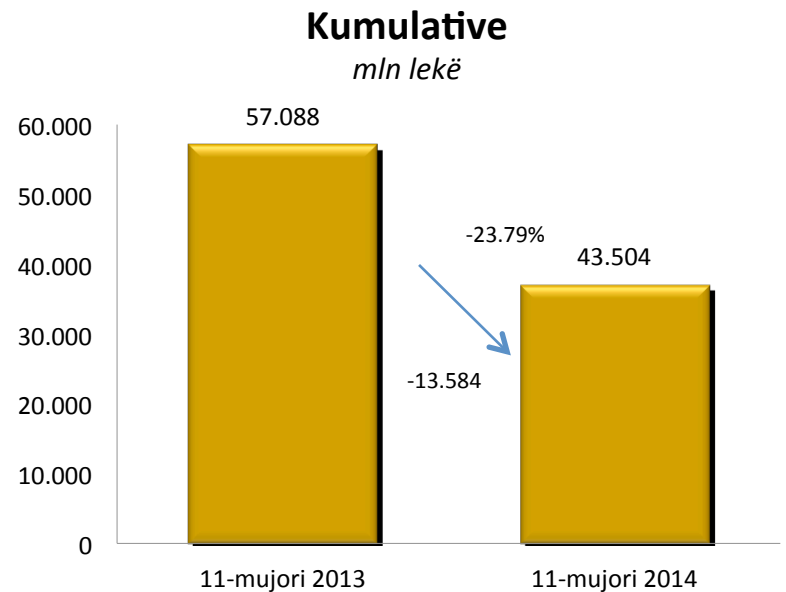
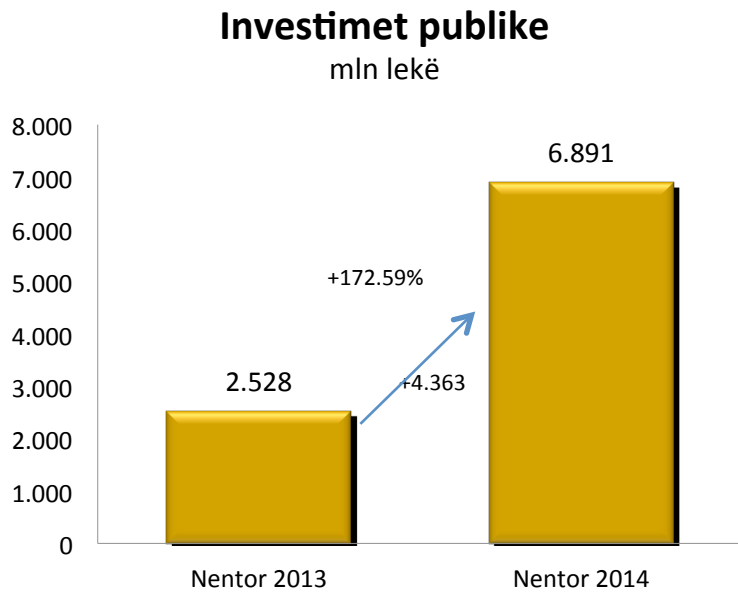
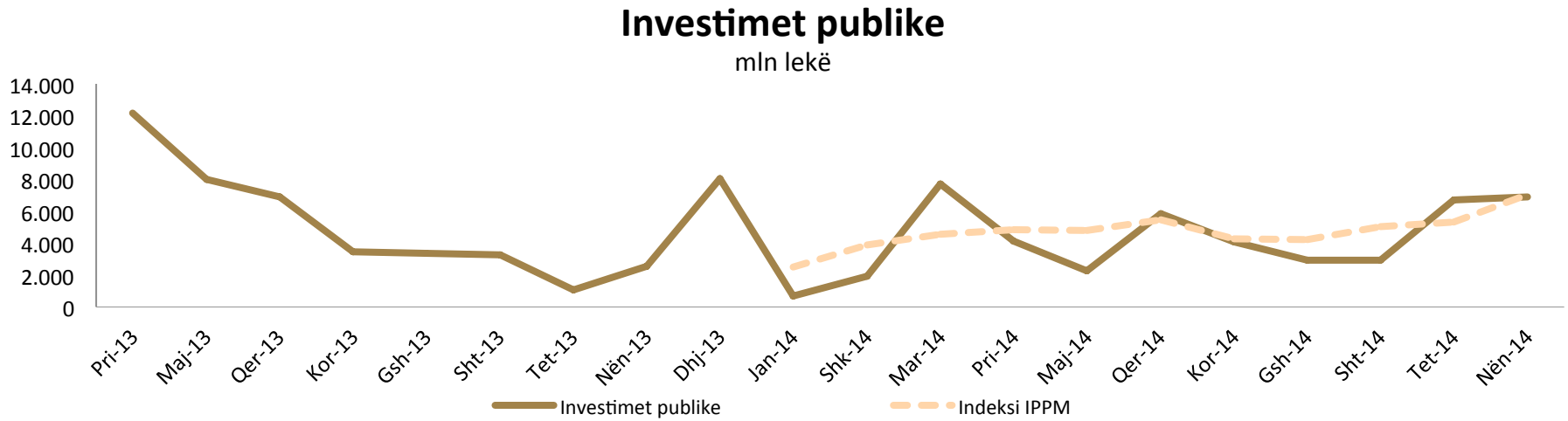


## Kumulative

*mln lekë*



# Investimet publike



# Faleminderit

*Për të marrë në kohë reale Buletinin e Financave Publike ju lutem kontaktoni me Ada Shameti, Drejtore Ekzekutive e Institutit për Politika Publike dhe Mirëqeverisje në [adashameti@ippm.al](mailto:adashameti@ippm.al) ose na shkruani në [secretary@ippm.al](mailto:secretary@ippm.al)*